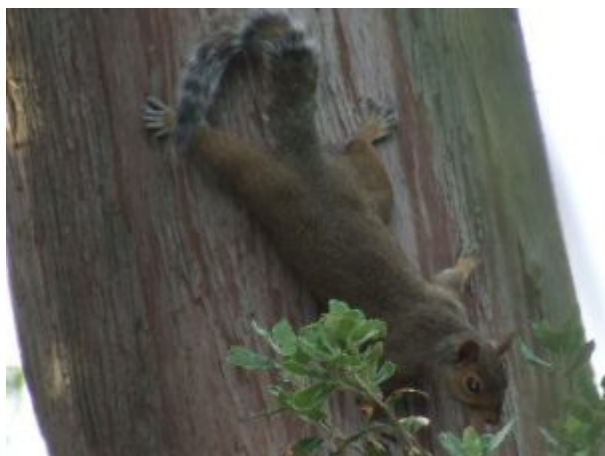


# Consultazione pubblica su 7 piani di gestione di specie esotiche invasive



Terminerà l'8 agosto la consultazione pubblica su 7 piani di gestione delle specie esotiche invasive:

[Scoiattolo grigio \(\*Sciurus carolinensis\*\)](#)

[Scoiattolo del Pallas \(\*Callosciurus erythraeus\*\)](#)

[Procione \(\*Procyon lotor\*\)](#)

[Ibis Sacro \(\*Threskiornis aethiopicus\*\)](#)

[Tartaruga palustre ame \(\*Trachemys scripta\*\)](#)

[Calabrone asiatico \(\*Vespa velutina nigrithorax\*\)](#)

[Panace di Mantegazza \(\*Heracleum mantegazzianum\*\)](#)

I piani sono stati elaborati dal Ministero dell'ambiente con in supporto di ISPRA – Istituto superiore per la protezione e la ricerca ambientale.

Le osservazioni devono essere inviate a: [esoticheinvasive@minambiente.it](mailto:esoticheinvasive@minambiente.it)